



**ALL SERVICE
GROUP**

ОРГАНИЗАЦИЯ ДОРОЖНОГО ДВИЖЕНИЯ

ООО «Ол Сервис Групп»
197183, Санкт-Петербург,
ул. Полевая Сабировская, д. 7, оф. 16
Тел. /факс (812) 969-85-60
ИНН: 7814172428
КПП: 781401001

ОГРН: 1157847025764
Р/СЧ: 40702 8103 9011 0001751
БАНК: ПАО «БАНК
«САНКТ-ПЕТЕРБУРГ»
К/СЧ: 30101 8109 0000 0000790
БИК: 044030790

УТВЕРЖДЕНО

« ____ » _____ 2022 г.

**ПРОЕКТ ОРГАНИЗАЦИИ ДОРОЖНОГО ДВИЖЕНИЯ
НА ПЕРИОД ПРОИЗВОДСТВА РАБОТ**

**Многоквартирный жилой дом по адресу: Ленинградская область,
Гатчинский муниципальный район, г. Коммунар, ул. Просвещения,
уч. 2, кадастровый номер земельного участка 47:24:0102004:3065**

Наименование дороги, участка дороги: *Ленинградская область, Гатчинский
муниципальный район, г. Коммунар, ул. Просвещения*

Наименование владельца дороги, сети дорог: *Правительство Ленинградской
обл.*

Наименование организации, осуществляющей разработку ПОДД: *ООО «Ол Сервис
Групп»*

Дата разработки: *06.2022*

Номер тома: *1*

Количество томов: *1*

Генеральный директор

А.В. Ребраков

Санкт-Петербург
2022

1. Введение

В данном томе приведены принципиальные решения по организации дорожного движения на период производства работ по строительству объекта «Строительство многоквартирного жилого дома, расположенного по адресу: Ленинградская область, Гатчинский район, г. Коммунар, ул. Просвещения, уч. 2».

Настоящий проект является основой для решения вопросов организации дорожного движения для проведения строительно-монтажных работ.

Вид строительства – новое строительство.

Способ строительства - подрядный.

Земельный участок под строительство площадью 11000,0 м², а также дополнительный земельный участок в границах благоустройства 786 м², согласно градостроительному плану земельного участка, расположен по адресу: Ленинградская область, Гатчинский район, г. Коммунар, ул. Просвещения, уч. 2), кадастровый номер земельного участка 47:24:0102004:3065.

Решениями проектной документации на территории земельного участка предусматривается:

- многоквартирный жилой дом;
- БКТП;
- мусоросборная площадка;
- площадка для игр детей, отдыха взрослых, физкультурная;
- парковка на 138 м/мест;
- благоустройство территории с организацией проездов автотранспорта, тротуаров, проездов пожарных автомобилей;
- озеленения.

Местоположение и конфигурация зданий обусловлены генеральным планом с учетом инсоляции, санитарных и противопожарных разрывов.

2. Анализ существующей дорожно-транспортной ситуации

2.1. Характеристика территории

Участок проектируемого строительства расположен по адресу: Ленинградская область, Гатчинский район, г. Коммунар, ул. Просвещения, уч. 2.

						21-04-КМН-ПОДД	Лист
Изм	Колуч	Лист	№док	Подпись	Дата		3

2.2. Характеристика участка дороги

Участок строительства расположен в Ленинградской области, Гатчинский район, г. Коммунар.

Транспортная инфраструктура в районе строительства объекта представлена разветвленной сетью автомобильных дорог. В 15 км от места производства работ проходит Киевское шоссе, рядом находится ж/д станция Антропшино.

2.3. Анализ существующей организации дорожного движения транспортных средств и пешеходов на территории

Движение транспортных средств осуществляется по полосе движения в каждом направлении – организовано двустороннее движение по Гатчинской ул., ул. Просвещения.

Движение пешеходов осуществляется по тротуарам;

Движение общественного транспорта – отсутствует.

3. Проектные решения по организации дорожного движения

На период выполнения строительно-монтажных работ ограничение движения транспорта – **не требуется.**

Для обеспечения безопасного производства работ и движения транспорта до начала зоны вводится запрет остановки.

В зоне производства работ остановочные пункты наземного городского пассажирского транспорта отсутствуют.

Безопасный проезд автотранспорта и спецтранспорта к жилым домам осуществляется по существующей улично-дорожной сети.

Обеспечено безопасное движение пешеходов, инвалидов и всех групп людей с ограниченными возможностями по существующим покрытиям. Безопасный проезд спецтехники к зоне производства работ осуществляется по существующему покрытию Гатчинской ул., ул. Просвещения.

						21-04-КМН-ПОДД	Лист
Изм	Колуч	Лист	№ док	Подпись	Дата		4

4. Расчет объемов строительного-монтажных работ

Для оптимизации организационно-технологической схемы строительства учитывались следующие основные факторы, влияющие на сроки и ресурсы строительства:

- периоды строительства (зимнее и летнее строительство);
- состояние существующей транспортной сети и объектов инфраструктуры;
- объем и последовательность выполнения строительного-монтажных работ;
- организация быта и режима работ строительных подразделений.

Строительство объекта выполняется поточным методом, предусматривающим совмещение и увязку разнотипных работ.

Строительство объекта осуществляется в соответствии с календарным планом, представленном на чертеже ПОС.ГЧ лист 1.

5. Общие указания по расстановке технических средств организации дорожного движения

Для организации и обеспечения безопасности дорожного движения в местах производства работ используются соответствующие требования технических регламентов, межгосударственных и национальных стандартов, правила, методические документы и другие отраслевые дорожные методики по организации и обеспечению безопасности движения на автомобильных дорогах.

Работы спланированы таким образом, чтобы:

- их продолжительность и протяженность как можно меньше затрудняли движение транспортных средств, велосипедистов и пешеходов;
- организация движения обеспечивала безопасные условия для движения транспортных средств, пешеходов и велосипедистов;
- обеспечивались безопасные условия труда для людей, осуществляющих работы.

						21-04-КМН-ПОДД	Лист
							5
Изм	Колуч	Лист	№док	Подпись	Дата		

6. Организация производства работ.

Производство работ начинается при наличии утвержденной и согласованной рабочей документации.

Размещение на проезжей части и обочинах оборудования, инвентаря, строительных материалов и дорожных машин осуществляется после полного обустройства участка временного изменения движения всеми необходимыми техническими средствами организации движения, ограждающими и направляющими устройствами в соответствии со схемой.

При выполнении работ строительные материалы, грунт, дорожные машины, механизмы и оборудование размещаются в рабочей зоне или в местах хранения.

Отклонение от схемы, а также применение неисправных технических средств не допускается.

Установка и демонтаж технических средств организации дорожного движения, ограждающих и направляющих устройств, прочих технических средств, применяемых для обустройства мест производства работ, осуществляется организацией-исполнителем.

Демонтаж временных технических средств организации дорожного движения, направляющих и ограждающих устройств, прочих технических средств осуществляется незамедлительно после завершения работ в обратной последовательности.

Уполномоченными лицами организации-исполнителя ежедневно перед началом и во время проведения работ, а также после окончания рабочей смены проверяется наличие и состояние технических средств организации дорожного движения, ограждающих и направляющих устройств, предусмотренных схемой организации движения и ограждения мест производства работ, соответствие видимости дорожных знаков и светофоров требованиям ГОСТ Р 52289, световозвратателей – ГОСТ Р 50597. При необходимости заменяются пришедшие в негодность, в том числе по причине несоответствия светотехнических характеристик знаков и разметки ГОСТ Р 50597, конусов и пластин – ГОСТ 32758, или устанавливаются отсутствующие средства организации дорожного движения.

Государственный контроль (надзор) за соблюдением требований обеспечения безопасности дорожного движения в местах производства дорожных работ осуществляется подразделениями ГИБДД. Владельцами автомобильных дорог осуществляется контроль соответствия организации движения и

						21-04-КМН-ПОДД	Лист
Изм	Колуч	Лист	№док	Подпись	Дата		6

ограждения мест производства дорожных работ по утвержденной схеме.

7. Обязанности должностных лиц при производстве работ (Основные положения Правил дорожного движения п.14)

п. 14 Должностные и иные лица, ответственные за производство работ на дорогах, обязаны обеспечивать безопасность движения в местах проведения работ. Эти места, а также неработающие дорожные машины, строительные материалы, конструкции и тому подобное, которые не могут быть убраны за пределы дороги, должны быть обозначены соответствующими дорожными знаками, направляющими и ограждающими устройствами, а в темное время суток и в условиях недостаточной видимости - дополнительно красными или желтыми сигнальными огнями.

По окончании работ на дороге должно быть обеспечено безопасное передвижение транспортных средств и пешеходов.

						21-04-КМН-ПОДД	Лист
Изм	Колуч	Лист	№док	Подпись	Дата		7

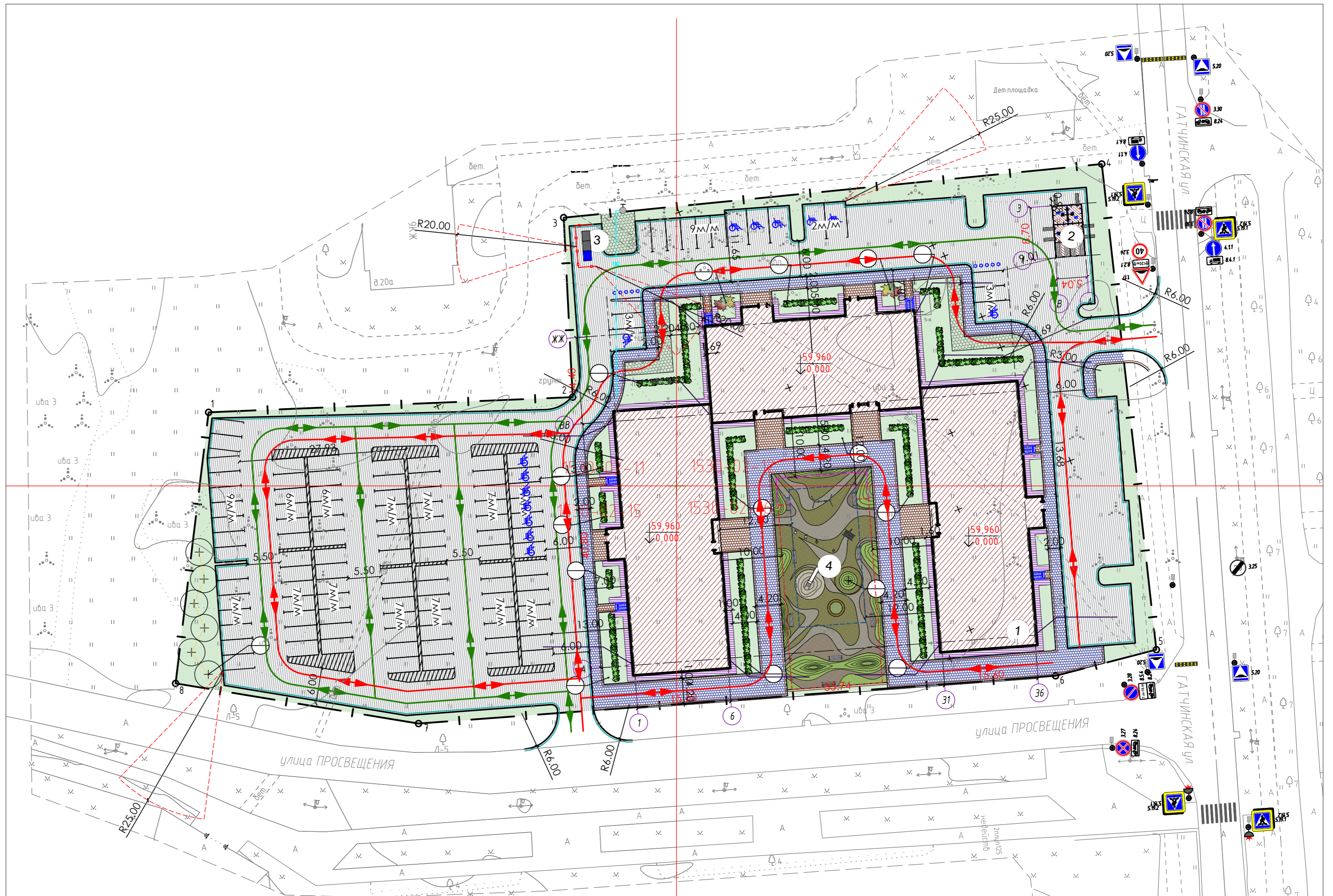
8. Перечень нормативных документов

1. Федеральный закон Российской Федерации от 10 декабря 1995 г. № 196-ФЗ «О безопасности дорожного движения».
2. Федеральный закон от 29.12.2017 № 443-ФЗ «Об организации дорожного движения в Российской Федерации и о внесении изменений в отдельные законодательные акты Российской Федерации».
3. Приказ Минтранса России от 30.07.2020 № 274 «Об утверждении Правил подготовки документации по организации дорожного движения».
4. Распоряжение Минтранса России от 31.01.2017 № НА-19-р «Об утверждении социального стандарта транспортного обслуживания населения при осуществлении перевозок пассажиров и багажа автомобильным транспортом и городским наземным электрическим транспортом».
5. ГОСТ Р 52289-2019 «Технические средства организации дорожного движения. Правила применения дорожных знаков, разметки, светофоров, дорожных ограждений и направляющих устройств».
6. ГОСТ Р 52290-2004 «Технические средства организации дорожного движения. Знаки дорожные. Общие технические требования».
7. ГОСТ Р 51256-2018 «Технические средства организации дорожного движения. Разметка дорожная. Технические требования».
8. ГОСТ Р 58350-2019 «Дороги автомобильные общего пользования. Технические средства организации дорожного движения в местах производства работ. Технические требования. Правила применения».
9. ГОСТ Р 52282-2004 «Технические средства организации дорожного движения. Светофоры дорожные. Типы, основные параметры, общие технические требования, методы испытаний».
10. ГОСТ 32757–2014 «Дороги автомобильные общего пользования. Временные технические средства организации дорожного движения. Классификация».
11. ГОСТ 32758–2014 «Дороги автомобильные общего пользования. Временные технические средства организации дорожного движения. Технические требования и правила применения».
12. СП 34.13330.2021 «СНиП 2.05.02-84* Автомобильные дороги».

						21-04-КМН-ПОДД	Лист
Изм	Колуч	Лист	№док	Подпись	Дата		8

Условные обозначения

-  - существующая дорожная опора
-  - существующая дорожная разметка
-  - существующий дорожный знак
-  - проектируемый тротуар с мощением плиткой
-  - проектируемое резиновое покрытие площадок
-  - машино-места для МГН
-  - машино-места на прилегающей территории
-  - проектируемая посадка кустарников (живая изгородь)
-  - проектируемая посадка цветов
-  - номер по ведомости
-  - количество
-  - проектируемый газон
-  - усиленный газон, пожарный проезд



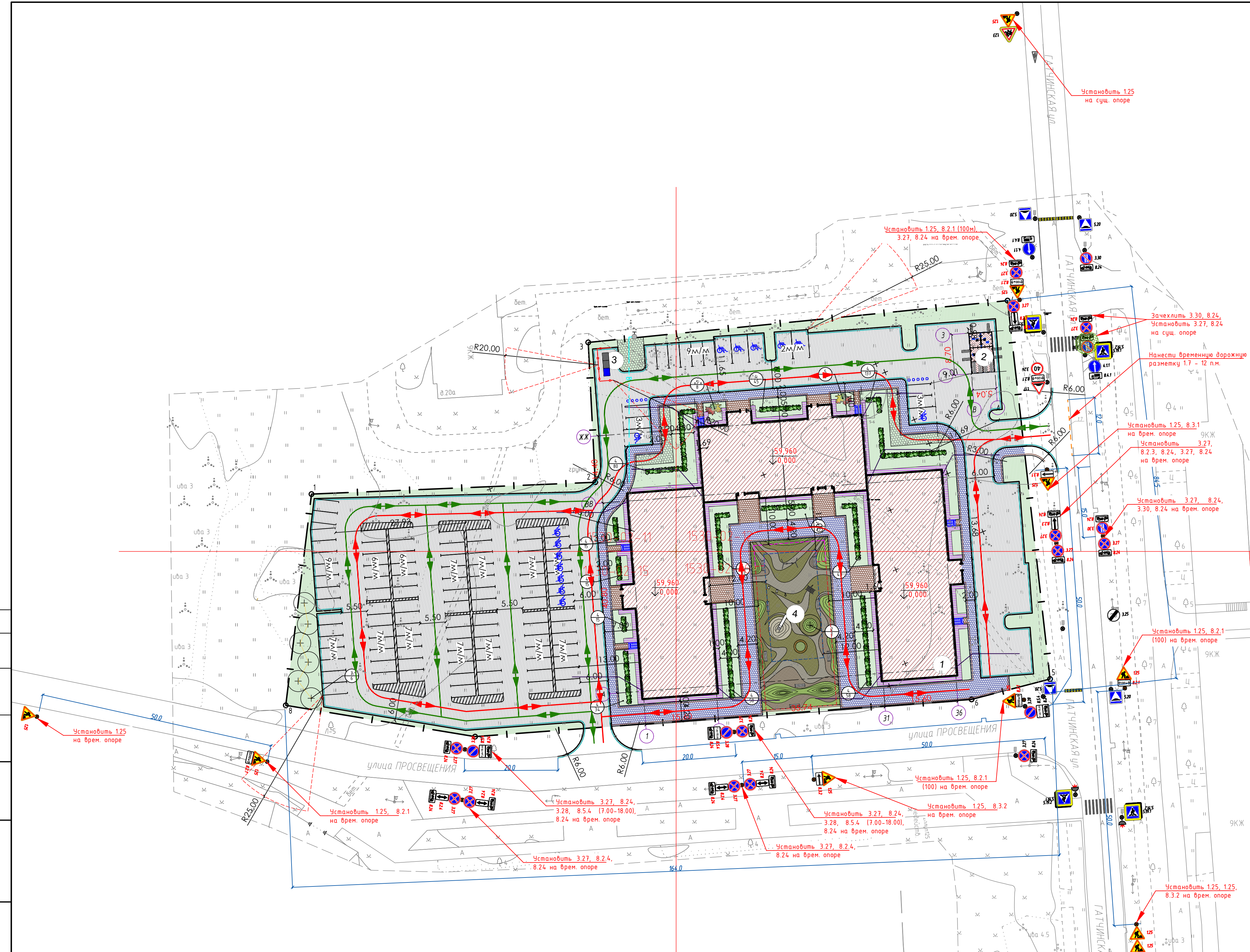
Заказчик: ООО "СК ЛЭНД"

Общество с ограниченной ответственностью "СтройГеоКомплекс"	
ТОПОГРАФИЧЕСКАЯ СЪЕМКА	ЛИСТОВ 1 ЛИСТ 1
Адрес: Ленинградская область, Гатчинский муниципальный район, г.Коммунар, ул. Просвещения, уч.2,	Система координат: местная, 1964г. Система высот: Балтийская, 1977г.
План составлен по материалам съемки на июнь 2021 года.	МАСШТАБ 1:500
Главный инженер ИСПОЛНИТЕЛЬ: КОРРЕКТОР:	Галаган С.В. Осетров В.В. Мерцалова Т.В.

21-04-КМН-ПОДА					
Ленинградская обл., Гатчинский муниципальный район, г. Коммунар, ул. Просвещения, уч. 2, кадастровый номер земельного участка 47:24:0102004:3065					
Изм.	Кол.уч.	Лист	№ док.	Подп.	Дата
					06.22
Разработал	Патрин				06.22
ГАП	Чумаков				
Многоквартирный жилой дом					Стадия
P					Лист
1					Листов
1					
Схема текущей дислокации ТСОДД. М 1:500					
ООО "Ол Сервис Групп"					
Н. контроль	Чумаков				06.22

Условные обозначения

-  - существующая дорожная опора
-  - существующая дорожная разметка
-  - существующий дорожный знак
-  - временная дорожная опора
-  - временный дорожный знак
-  - проектируемый тротуар с мощением плиткой
-  - проектируемое резиновое покрытие площадок
-  - машино-места для МГН
-  - машино-места на прилегающей территории
-  - проектируемая посадка кустарников (живая изгородь)
-  - проектируемая посадка цветов
-  - номер по ведомости - количество
-  - проектируемый газон
-  - усиленный газон, пожарный проезд



Заказчик: ООО "СК ЛЭНД"

Общество с ограниченной ответственностью "Строй еоКомплекс"		ЛИСТОВ	ЛИСТ
ТОПОГРАФИЧЕСКАЯ СЪЕМКА		1	1
Адрес: Ленинградская область, Гатчинский муниципальный район, г.Коммунар, ул. Просвещения, уч.2.		Система координат: не указана, 1964г. Система высот: Балтийская, 1977г.	
План составлен по материалам съемки на июнь 2021 года.		МАСШТАБ 1:500	
Генеральный инженер:	Галган С.В.		
ИСПОЛНИТЕЛЬ:	Осетров В.В.		
КОРРЕКТОР:	Мерцалова Т.В.		

21-04-КМН-ПОДД										
Ленинградская обл., Гатчинский муниципальный район, г. Коммунар, ул. Просвещения, уч. 2, кадастровый номер земельного участка 47:24:0102004:3065										
Изм.	Кол.уч.	Лист	№ док.	Подп.	Дата	Многоквартирный жилой дом	Стадия	Лист	Листов	
Разработал:	ТАП	Чумаков			06.22		Р	1	1	
Н. контроль: Чумаков							06.22	ООО "Ол Сервис Групп"		

Согласовано

Подп. и дата
И.И.И.И.И.И.